



Termix VX 28 Stadtwerke Gießen

Indirekte Übergabestation für Mehrfamilienhäuser mit bis zu 25 Wohnungen

Elektronisch geregelte Fernwärme-Übergabestation für indirekten Heizbetrieb und Wandmontage.

Anwendung

Die Termix VX Compact 28 ist eine kompakt gebaute Übergabestation zur Raumheizung mit optimaler Sicherheit, effizienter Wärmeübertragung und wartungsfreundlicher Konstruktion. Sie wird eingesetzt für Anwendungen, die einen Wärmeübertrager erfordern, oder für vorhandene Hausinstallationen, die sich bei der Umstellung auf Fernwärme nicht für einen direkt Anschluss eignen. Die Fernwärmestation Termix VX Compact 28 ist die optimale Lösung für Heizsysteme, in denen ein maximaler Schutz vor Wasserschäden durch Rohrbrüche erforderlich ist.

Fernwärme (FW)

Die Fernwärmestation ist ab Werk mit Kombiventil, Thermometern, Kugelhähnen, Passstück und Tauchhülsen für einen Wärmemengen-zähler ausgestattet.

Heizung (HE)

Ihr Heizkreis besteht aus Plattenwärmeübertrager, Sicherheitsventil, Manometer, Thermometern, Kugelhähnen, Entlüftungsventil und Umwälzpumpe. Die Heizungstemperatur wird witterungsgeführt elektronisch geregelt.

Optionen

Die Übergabestation kann optional mit einem Motor mit Notstoppfunktion und einem Sicherheitstemperaturwächter ausgestattet werden.

Dieser wird benötigt wenn die zulässige Temperatur in der Hausanlage kleiner ist als die maximale Fernwärmenetztemperatur.

Aufbau

Sämtliche Rohre bestehen aus Edelstahl. Die Anschlüsse werden mit Überwurfmutter und Dichtungen vorgenommen. Verkleidet ist die Termix VX Compact 28 mit einer weiß lackierten Stahlabdeckung.

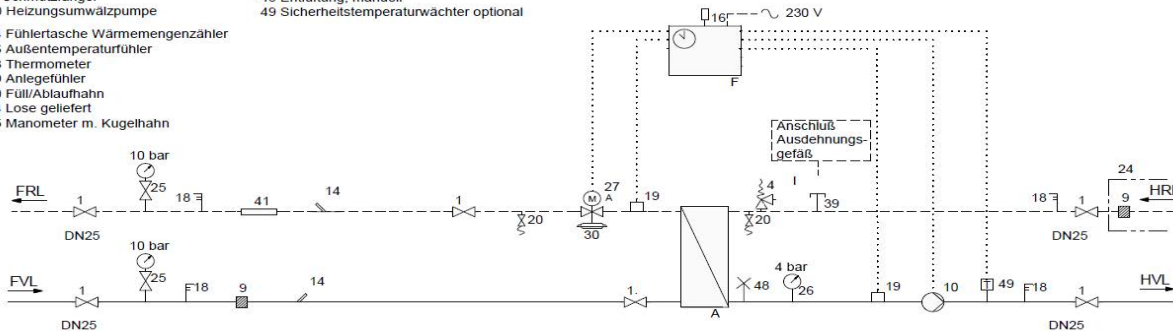
FUNKTIONEN UND VORTEILE

- Übergabestation für Mehrfamilienhäuser
- elektronische Regelung der Heizkreistemperatur
 - Leistung: 25 bis 50KW
- (Fußbodenheizung)
- Leistung: 50 bis 123 kW (Heizung)
- Minimaler Platzbedarf für die Installation
- Rohre und Plattenwärmeübertrager aus rostfreiem Edelstahl

Termix VX 28 Stadtwerke Gießen

Schaltplan Funktionsbeispiel (Details siehe Fließbild und Stückliste unter der Bestellnummer)

- A Wärmetauscher
- F Regler
- I Anschluß Ausdehnungsgefäß
- 1 Absperrhahn
- 4 Sicherheitsventil
- 9 Schmutzfänger
- 10 Heizungsumwälzpumpe
- 14 Fühlertasche Wärmemengenzähler
- 16 Außentemperaturfühler
- 18 Thermometer
- 19 Anlegefühler
- 20 Füll/Abtauhahn
- 24 Lose geliefert
- 25 Manometer m. Kugelhahn
- 26 Manometer
- 27A Stellantrieb optional mit Notstellfunktion
- 30 Durchflußregler
- 39 Anschluss geschlossen
- 41 Fassstück Wärmemengenzähler
- 48 Entlüftung, manuell
- 49 Sicherheitstemperaturwächter optional



Technische Daten:

Nenndruck: PN 16
Fernwärme-Vorlauftemperatur: $T_{max} = 110\text{ C}$
Hartlötwerkstoff (HEX): Kupfer

Anschlüsse:

- 1 Fernwärme Vorlauf (FW)
- 2 Fernwärme Rücklauf (FV)
- 3 Heizung Vorlauf (HE)
- 4 Heizung Rücklauf (HVL)

Anschlussgrößen:

FW: 1" (Außengewinde)
HE: 1" (IG)

Optionen:

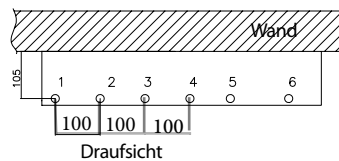
- Sicherheitstemperaturwächter und Motor mit Notstellfunktion

Gewicht: ca. 50 kg

Abmessungen Haube (mm):

H 882 x B 640 x T 522 Station

Spannungsversorgung: 230 V AC



Heizung: Leistungsbeispiele

Typ der Übergabestation	Heizleistung kW	Heizkreis primär °C	Heizkreis sekundär °C	Durchfluss, primär l/h	Durchfluss, sekundär l/h
VX28-E XB37-16	50	80/52	45/70	1540	1700
VX28-E XB37-26	70	80/51	45/70	2080	2400
VX28-E XB37-36	100	80/51	45/70	2970	3400
VX28-E XB37-50	123	80/50	45/70	3530	4200
VX28-E XB37-16	25 mit STW	75/36	35/45	550	2200
VX28-E XB37-26	37 mit STW	75/36	35/45	820	3200
VX28-E XB37-36	50 mit STW	75/36	35/45	1100	4300

Pumpe: Grundfoss Magna 25-100 Druckverlust Wärmetauscher sekundär: 10kPa bei dt25K (HZ); 15kPa bei dt10K(FH)

Danfoss GmbH

Fernwärme- und Regelungstechnik
 Vertrieb Komponenten/Kleinstationen
 Carl-Legien-Straße 8
 63073 Offenbach
 www.fernwaerme.danfoss.de

Techn. Beratung/Angebote
Telefon: 069 / 8902 - 960
Telefax: 069 / 8902 466 - 948
E-Mail: anfrage-fw@danfoss.com

Auftragsabwicklung
Telefon: 069 / 8902 - 970
Telefax: 069 / 8902 466 - 949
E-Mail: verkauf-fw@danfoss.com

Service/Kundendienst
Telefon: 040 / 73 67 51 - 60
Telefax: 069 / 8902 466 - 430
E-Mail: service-fw@danfoss.com

Die in Katalogen, Prospekten und anderen schriftlichen Unterlagen, wie z.B. Zeichnungen und Vorschlägen enthaltenen Angaben und technischen Daten sind vom Käufer vor Übernahme und Anwendung zu prüfen. Der Käufer kann aus diesen Unterlagen und zusätzlichen Diensten keinerlei Ansprüche gegenüber Danfoss oder Danfoss Mitarbeitern ableiten, es sei denn, dass diese vorsätzlich oder grob fahrlässig gehandelt haben. Danfoss behält sich das Recht vor, ohne vorherige Bekanntmachung im Rahmen des Angemessenen und Zumutbaren Änderungen an ihren Produkten – auch an bereits in Auftrag genommenen – vorzunehmen. Alle in dieser Publikation enthaltenen Warenzeichen sind Eigentum der jeweiligen Firmen. Danfoss und das Danfoss Logo sind Warenzeichen der Danfoss A/S. Alle Rechte vorbehalten.