

# SWG ENERGIE COCKPIT



MIT ENERGIE. FÜR DIE REGION.

Stadtwerke Gießen  
**SWG**



## ENERGIEMANAGEMENT FÜR GESCHÄFTSKUNDEN

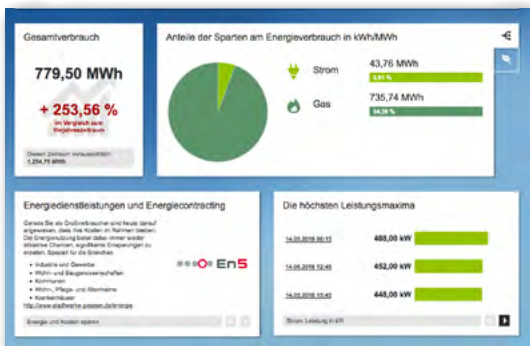
### ÜBERBLICK STATT ZAHLENWUST:

Das SWG Energie Cockpit bringt Transparenz in Ihre Energiedaten. Einspeisung, Erzeugung und Eigenverbrauch werden übersichtlich grafisch dargestellt. So können Sie Lastspitzen direkt erkennen und effektive Energiesparmaßnahmen einleiten.

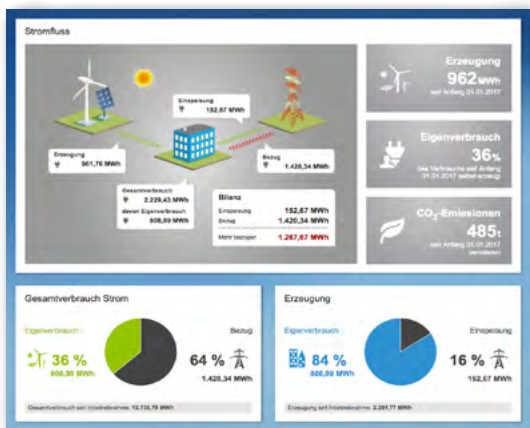
Egal ob Energiemanager, Top-Management oder Standortleiter: Mit unseren individuellen Dashboards erhalten Sie die für Sie relevanten Informationen. Durch monatliche Zusammenfassungen der Energiedaten und Vergleiche zu Vorjahreswerten gelingt Ihnen direkt die richtige Einschätzung des aktuellen Status quo.

Lassen Sie sich benachrichtigen bei Über- oder Unterschreitung von individuellen Grenzwerten und vermeiden Sie hohe Kosten durch Fehleinstellungen. Erkennen Sie frühzeitig Leckagen oder Störungen und kontrollieren Sie die Effizienz Ihrer Energiesparmaßnahmen.

# ALLE ENERGIEDATEN IHRES UNTERNEHMENS AUF EINEN BLICK



# KENNZAHLEN ZU ERZEUGUNG, EIGENVERBAUCH, EINSPEISUNG UND BEZUG



# DETAILLIERTE ANALYSEFUNKTION ZUR VERBRAUCHSOPTIMIERUNG



# HABEN SIE INTERESSE?

Wir erstellen Ihnen gerne ein Angebot.

**Telefax 0641 708-3138**

**E-Mail: [energievertrieb@stadtwerke-giessen.de](mailto:energievertrieb@stadtwerke-giessen.de)**

Stadtwerke Gießen AG · Lahnstraße 31 · 35398 Gießen  
Telefon 0800-2302100\* · Telefax 0641-708-3387  
[info@stadtwerke-giessen.de](mailto:info@stadtwerke-giessen.de) · [www.stadtwerke-giessen.de](http://www.stadtwerke-giessen.de)

\*(kostenfrei aus dem dt. Festnetz und allen dt. Mobilfunknetzen)